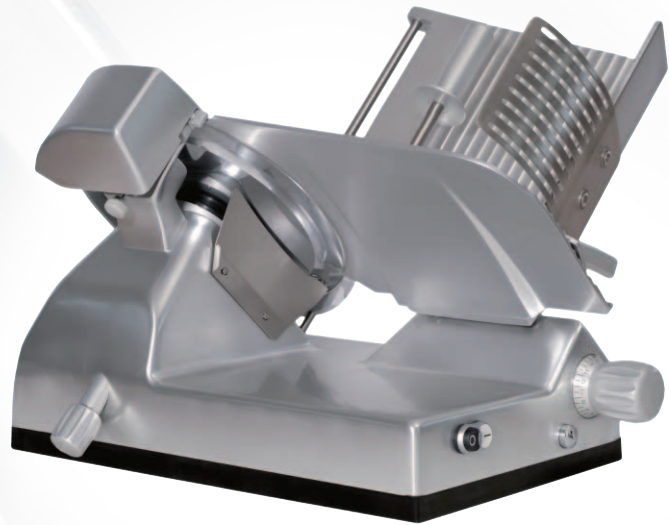


## Maestroline

### A 3380

#### Die Luxus- Schwerkraft- schneiderin



**Aluguss | Schrägschnitt | Messer 330 mm | Stand 570 x 365 mm  
Schnittdicke 0 - 14 mm | Schnittkapazität 305 x 230 mm**

Die Serie Maestroline zeichnet sich durch ihr solides, simples Design und budgetfreundliche Preise aus. Die Schrägschneider mit Riemenantrieb sind ideal für kleinere, sparsame Bedürfnisse.

Im Gegensatz zu vielen anderen Schrägschneidern macht die A 3380 nicht nur den Anschein, schräg zu sein, sondern sie ist es wirklich auch - dank dem extrem kleinen Winkel zwischen Bodenplatte und Schlitten, rutscht das Schnittgut merklich zum Messer hin - sogar bei kleinerem Schnittgut! Die ideale Maschine zum unschlagbaren Preis, für kleine Betriebe sowie alle, die nur wenig schneiden und auf Schrägschnitt schwören.

- Speedy-Clean-System zur einfachen und sicheren Messerentnahme
- Schlitten, Messerschutz und Abstreifer sind für die Reinigung abnehmbar
- Geschlossene Standfläche mit Gummirahmen für einen sicheren Stand
- Der Schlitten läuft leicht und exakt, dank fixer Längsachsenführung
- Die extreme Schrägstellung des Schlittens garantiert den selbstständigen Nachschub des Schnittguts
- Griffiger Einstellknopf für die stufenlose Wahl der Scheibendicke
- Simpel und sicher in der Bedienung
- Zweistufiger Schleifer, für perfekte Schärferegebnisse
- Einfaches Schärfen des Messers, Ergebnis wie frisch vom Schleifservice
- Komplett aus Metall

Hofmann Switzerland AG  
Industriestrasse 30  
4912 Aarwangen

Tel 062 923 13 13

Fax 062 922 21 22

info@hofmann-ag.ch

www.hofmann-ag.ch

Technische Änderungen vorbehalten