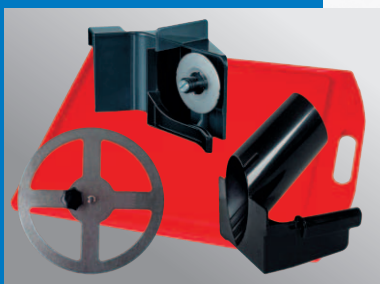
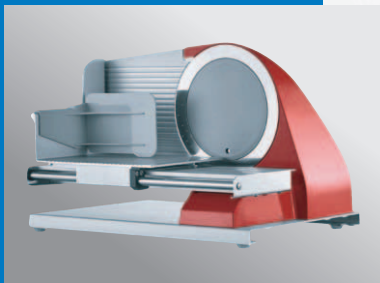


## Haushalt

### A 1960

#### Die Kleine für daheim



**Aluguss | Gradschnitt | Messer 190 mm | Stand 410 x 280 mm  
Schnittdicke 0 - 15 mm | Schnittkapazität 190 x 140 mm**

Die professionelle Kleine unserer Serie Haushalt vereint die wichtigsten Eigenschaften der Grossen auf kleinstem Raum. Ein Profi-Messer, gegossen und danach mit Hohlschliff versehen - nicht ein günstiges, aus einer Platte herausgestanztes Messer. Ein Metallgehäuse statt Plastik. Ein puristisches, reduziertes Design für eine einfache Reinigung. Die A 1960 glänzt zusätzlich mit einem Schlitten aus Metall. Damit unsere Haushaltmaschine trotz aller Professionalität nicht allzu technisch ausfällt, gibt's noch etwas Schnickschnack wie das rote Schneidebrett, welches immer griffbereit direkt in der Maschine verstaut ist dazu. Ausserdem den praktischen Mini-Slice Aufsatz, einen Messerschärfer und ein Messer-Demontage-System.

- Mini-Slice-Aufsatz für einfaches Schneiden von kleinerem Schneidgut in hauchdünne Scheiben
- Messer-Demontage-System zur einfachen und sicheren Messerentnahme
- Das Schneidebrett aus hochwertigem Kunststoff lässt sich direkt in der Maschine verstauen
- Freitragende Konstruktion für viel Platz für Teller und Platten direkt unter dem Messer
- Ein-/ Ausschalter mit Überlastschutz
- Grosse Schnittkapazität dank stufenloser Schnittdickeneinstellung und grossem Schlitten
- Simpel und sicher in der Bedienung
- Die nach vorne versetzte Messerachse garantiert einen sauberen Tranchenauslauf, kein Abknicken der Scheibe
- Getriebekondensator-Motor mit Direktantrieb, dauerhaft und langlebig
- Diamant-Messerschärfer für den perfekten Schliff des Profi-Messers

Hofmann Switzerland AG  
Industriestrasse 30  
4912 Aarwangen  
Tel 062 923 13 13  
Fax 062 922 21 22  
info@hofmann-ag.ch  
www.hofmann-ag.ch

Technische Änderungen vorbehalten