

MENAGE

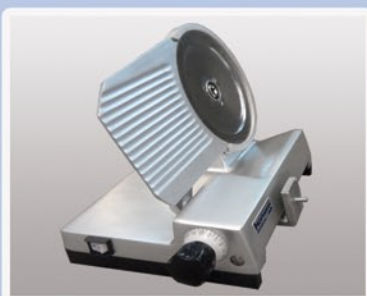
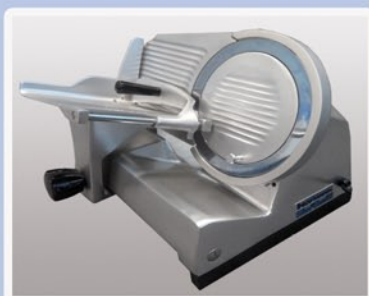
A 2250

Fonte d'aluminium
Coupe inclinée
Lame de 220 mm
Base 390 x 300 mm
Épaisseur de coupe 0 - 12 mm
Capacité de coupe 200 x 170 mm



La petite inclinée pour l'usage ménager

Pratique et professionnelle. La petite trancheuse pour l'emploi ménager, idéale pour presque tous les besoins. La lame légèrement inclinée facilite le travail, qu'il s'agisse de grandes ou de petites pièces à découper. Une lame professionnelle, moulée puis aiguisée d'un seul côté et concave de l'autre, offre une coupe unique - n'a rien à voir avec une lame en acier estampée. Un boîtier en métal au lieu de plastique. Que vous découpiez viandes et fromages ou même des légumes - cette machine procure une coupe parfaite et fraîche!



- Construite comme les grandes, en fonte d'aluminium
- La base en caoutchouc assure une position stable de la trancheuse
- Le chariot incliné aide à guider la pièce à découper vers la lame
- Le chariot, le pare-tranches et la protection de la lame sont amovibles, pour assurer un nettoyage simple et efficace
- Emploi simple et en toute sécurité
- Formes lisses pour plus d'hygiène
- Couper comme un pro grâce à la lame concave
- Grand anneau de protection autour de la lame, pour plus de sécurité
- Le pare-tranches décolle chaque tranche parfaitement
- L'affûteur à deux phases procure une acuité précise
- Se fixe qu'en cas de besoin d'affûter la lame, pour des meules toujours propres
- Le couteau à lame lisse s'aiguisé facilement